

INVENTÁRIO DE EMISSÕES DE GASES DE EFEITO ESTUFA (GEE) – RESUMO



POSICIONAMENTO DA EMPRESA

A CJ Selecta utiliza fontes de energia renováveis em suas caldeiras e produz sua própria energia limpa por meio de turbo geradores.



MONITORAMENTO CJ SELECTA

Desde 2019 são medidas e acompanhadas as emissões de gases de efeito estufa das operações, sempre em busca de solução para reduzir impactos ao meio ambiente. Com base na metodologia do GHG Protocol, em 2023 realizou-se a análise de nossos processos produtivos e a revisão das premissas consideradas anteriormente para consolidar os dados que foram a base de cálculo para este inventário.

De acordo com o SEEG (Sistema de Estimativas de Emissões e Remoções de Gases de Efeito Estufa), uma iniciativa do Observatório do Clima, o Brasil ocupa o quinto lugar entre os maiores emissores de GEE, ficando atrás apenas de China, EUA, Rússia e Índia.

QUAIS SÃO OS PAÍSES QUE MAIS EMITEM GASES DE EFEITO ESTUFA?





QUE SÃO GASES DO EFEITO ESTUFA (GEE)?

Os gases do efeito estufa (GEE), são substâncias atmosféricas que causam o aquecimento global e a mudança climática, e as atividades humanas contribuem para o aumento desses gases na atmosfera.

PRINCIPAIS GASES E EFEITOS DOS GEE

O dióxido de carbono (CO₂), o metano e o óxido nitroso são os principais GEE. O CO₂ perdura na atmosfera por até mil anos, o metano por cerca de uma década e o óxido nitroso por aproximadamente 120 anos.

FONTES DIRETAS:

fontes estacionárias, móveis e fugitivas.



FONTES INDIRETAS:

transporte de colaboradores, viagens aéreas, transporte terceirizado e uso do fertilizante vendido.



EMISSÃO POR TIPO DE GÁS

Neste inventário foram identificadas emissões de 4 classes de gases: o CO₂ (gás carbônico), o CH₄ (metano), o N₂O (óxido nitroso) e os HFC (hidrofluorcarbonetos). Esses gases foram então convertidos para CO₂e (CO₂ equivalente), com base em seus potenciais de aquecimento global (GWP). A tabela apresenta a contribuição de cada um desses gases, bem como as conversões em tCO₂e.

GÁS	tGEE	tCO ₂ e
CO ₂	47.172,67	47.172,67
CH ₄	348,5	9.758,03
N ₂ O	16,97	4.497,58
HFC	0,05	103,7

RESULTADOS CJ SELECTA GEE 2023

COMBUSTÃO ESTACIONÁRIA

11.269,37



2022

8.115,98



2023

Redução de **4%** das emissões provenientes de fontes estacionárias

Redução de **3.153,39 t** CO₂ de fontes estacionárias

::: RESULTADOS CJ SELECTA GEE 2023

TOTAL
tCO₂e

51.018,10



2022

49.339,31

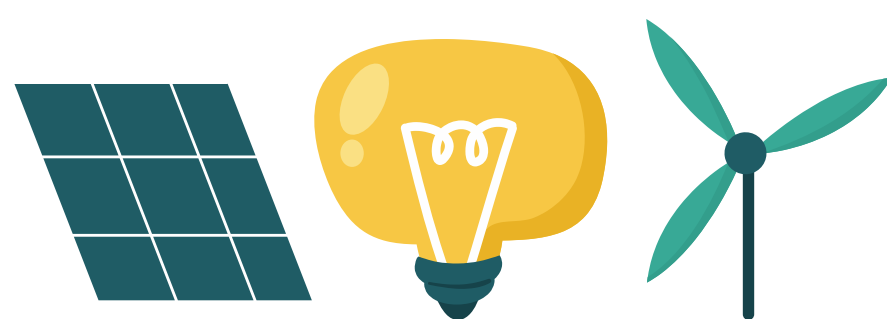
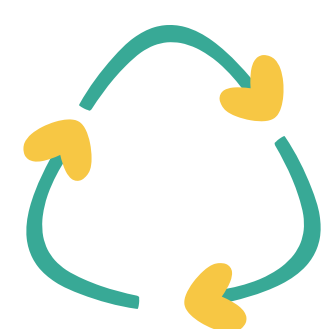


2023

Redução de
4%
das emissões
de tCO₂e

::: E O QUE PODEMOS FAZER PARA COMBATER O AQUECIMENTO GLOBAL?

- Zerar o desmatamento;
- Investir no reflorestamento e na conservação de áreas naturais;
- Incentivar o uso de energias renováveis não convencionais (solar, eólica e biomassa);
- Preferir utilizar biocombustíveis (etanol e biodiesel) a combustíveis fósseis (gasolina e óleo diesel), investir na redução do consumo de energia e na eficiência energética;
- Reduzir, reaproveitar e reciclar materiais, investir em tecnologias de baixo carbono e melhorar o transporte público com baixa emissão de GEE.



Para mais informações, entre em contato:
sustainabilitysl@cj.net